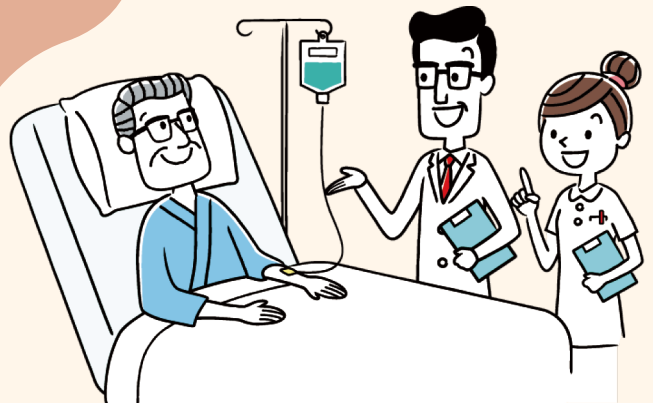




## 國泰人壽全新醫靠 住院醫療定期保險



### 商品特色

未住院無理賠回饋保險金  
(年繳應繳保險費10%)

繳費期滿享總繳保費3倍實支實付  
醫療保障，輕鬆準備醫療預備金。

保費依投保年齡收取，保費固定  
不隨年紀增加調整保費。



### 雙帳戶(繳費期間&繳費期滿)醫療保障，讓您無後顧之憂！

### 保障內容

※各項給付條件之詳細內容，請參閱保單條款之規定

單位：新臺幣(元)

給付項目		計畫別	5萬	10萬	20萬	30萬	
繳費期間	住院日額保險金/天		1,000	1,000	2,000	3,000	
	加護或燒燙傷病房保險金/天		2,000	2,000	4,000	6,000	
	醫材補助保險金 (以給付10次為限)	第1-2保單年度	1萬	1萬	2萬	3萬	
		第3保單年度(含)以後	2萬	2萬	4萬	6萬	
	最高給付總額		100萬	100萬	200萬	300萬	
未住院無理賠回饋保險金		年繳應繳保險費10%					
繳費期滿	住院保險金 (擇優)	實支實付	每日住院經常費用限額	1,000	1,000	2,000	3,000
		日額給付	每次住院醫療費用限額	5萬	10萬	20萬	30萬
	每日住院經常費用保險金/天		1,000	1,000	2,000	3,000	
	每次門診手術費用保險金限額		1.25萬	1.5萬	2萬	2.5萬	
	醫材補助保險金 (以給付10次為限，包含繳費期間內已給付次數)		2萬	2萬	4萬	6萬	
	最高給付總額		3倍年繳應繳保險費總額				
滿期保險金		保險年齡到達九十歲之保險單週年日仍生存時，給付年繳應繳保險費總額的1.1倍扣除累計應申領各項醫療保險金總額。					
身故或喪葬費用保險金		年繳應繳保險費總額的1.1倍扣除累計應申領各項醫療保險金總額					



### 投保範例

45歲女性投保「國泰人壽全新醫靠住院醫療定期保險」計畫別20萬，繳費10年，年繳應繳保險費233,398元(年繳實繳231,064元，含自動轉帳1%折減)，**繳費期間醫療保險金給付上限為200萬元**，**繳費期滿醫療保險金給付上限約700萬元**，雙帳戶(繳費期間&繳費期滿)醫療保障，針對以下狀況，客戶各可申請多少保險金？

狀況說明	狀況一	狀況二
繳費期間內，若當年度無申請理賠(或僅申請醫材補助保險金)，則可申請多少保險給付？	繳費期間內，若當年度無申請理賠(或僅申請醫材補助保險金)，則可申請多少保險給付？	繳費期滿後第5年，因車禍住院20天，部分負擔費用有：病房費3萬元、手術費及材料費8萬元、醫師指示用藥10萬元，則可申請多少保險給付？
給付項目	未住院無理賠回饋保險金 (233,398元*10%)	每日住院經常費用保險金+每次住院醫療費用保險金 (3萬+8萬+10萬=21萬)
當次給付金額	23,340元	210,000元
狀況說明	狀況三	
給付項目	客戶88歲身故，期間累積醫療保險金理賠金額共350,000元，則身故保險金給付共多少？	
當次給付金額	年繳應繳保險費總額的1.1倍-累計所應申領之各項醫療保險金總額(233,398元*10年*110%)-350,000元 2,217,378元	

國泰人壽全新醫靠住院醫療定期保險

繳費期間內給付項目：住院日額保險金、加護病房或燒燙傷病房保險金、醫材補助保險金、未住院無理賠回饋保險金、身故保險金或喪葬費用保險金、所繳保險費的退還。

繳費期滿後給付項目：住院保險金、門診手術費用保險金、醫材補助保險金、滿期保險金、身故保險金或喪葬費用保險金、所繳保險費的退還。

(本保險因費率計算考慮脫退率致本保險無解約金)

110.12.16國壽字第1100120026號函備查

112.02.08依111.08.30金管保壽字第1110445485號函修正

認證編號：5710650-4保經代版，第1頁，共4頁，2023年2月版

註1：身故保險金或喪葬費用保險金如被保險人於本契約有效期間且保險年齡未滿16歲身故者，國泰人壽將改以下列方式處理：

(1)被保險人於實際年齡未滿15足歲身故：國泰人壽退還「所繳保險費」予要保人。

(2)被保險人於實際年齡滿15足歲後身故：國泰人壽按「所繳保險費」給付身故保險金。

(3)「所繳保險費」：係以保險費率表所載金額為基礎，迄被保險人身故日止，所繳之保險費。

訂立本契約時，以受監護宣告尚未撤銷者為被保險人，其身故保險金變更為喪葬費用保險金。

註2：繳費期滿後之住院保險金。按「實支實付型」或「日額給付型」之一擇優給付。

註3：被保險人於本契約有效期間因疾病或傷害而住院診療時，同一次住院之首次入院日期於本契約繳費期間內者，該同一次住院僅得依保單條款第十一條及第十二條約定申領「住院日額保險金」、「加護病房或燒燙傷病房保險金」。

註4：繳費期滿後之「住院保險金」、「門診手術費用保險金」及「繳費期滿後之醫材補助保險金」最高給付總額上限為年繳應繳保險費總額的3倍。

## 全新醫靠小哉問



### 手術是什麼？

除醫材補助保險金給付所定義之手術項目外，本契約「手術」指符合衛生福利部最新公布之全民健康保險醫療服務給付項目及支付標準第2部第2章第7節或第3部第3章第4節第3項列舉之手術，不包括該支付標準其他部、章或節內所列舉者。如全民健康保險醫療服務給付項目及支付標準如有變更或停止適用者，前段內容亦將隨之變更或停止適用。



### 每次住院醫療費用包括哪些？

1. 醫師指示用藥。
2. 血液（非緊急傷病必要之輸血）。
3. 掛號費及證明文件。
4. 來往醫院之救護車費。
5. 超過全民健康保險給付之住院醫療費用。



### 每日住院經常費用包括哪些？

1. 超等住院之病房費差額。
2. 管灌飲食以外之膳食費。
3. 特別護士以外之護理費。



### 醫材補助包括哪些手術項目？

1. 人工水晶體植入術。
2. 全膝關節置換術或人工全膝關節再置換手術。
3. 全股關節置換術或人工全髖關節再置換手術。
4. 心臟血管支架置放術。
5. 心律調節器植入術。
6. 腦室腹腔分流手術。
7. 心室輔助裝置植入術。
8. 「兩個瓣膜換置手術」、「三個瓣膜換置手術」或「主動脈瓣或二尖瓣或三尖瓣之置換手術」。



## 投保規定

- 繳費年期：10、20年期。
- 繳費方法：年繳、半年繳、季繳、月繳(月繳第一次須繳2個月保費；首期保費限以金融機構自動轉帳、信用卡繳費或匯款繳交；續期保費限以金融機構自動轉帳、信用卡繳費)。
- 保費折減：1. 自動轉帳(折減1%)。2. 集體彙繳件(已含自動轉帳折減)：5-19人，折減2%；20人以上，折減3%(繳費期間內，若因集彙團體人數減少，導致保費折減異動者，國泰人壽不另通知)。
- 保險年期：至90歲。(被保險人保險年齡到達90歲之保險單週年日)
- 承保年齡：10年期：0-60歲；20年期：0-55歲。
- 計畫別：5萬元、10萬元、20萬元、30萬元。
- 投保限制：被保險人投保實支實付型醫療保險(含同業)限3張。



## 揭露事項

※依據台財保字第0920012416號令及金管保一字第09602083930號函，本商品各保單年度末之解約金、生存金及紅利金額總和與加計利息之應繳保險費累積值之差異情形依下列公式揭露：

$$\frac{CV_m + \sum Div_t (1+i)^{m-t} + \sum End_t (1+i)^{m-t}}{\sum GP_t (1+i)^{m-t+1}}$$

i 前一日曆年度之十二個月臺灣銀行、第一銀行與合作金庫三家行庫每月初(每月第一個營業日)牌告之二年期定期儲蓄存款最高利率之平均值。

CV<sub>m</sub> 第m保單年度之年末解約金。

Div<sub>t</sub> 第t保單年度之可能紅利金額(本保險為不分紅保險，故無此項數值)。

GP<sub>t</sub> 第t保單年度之年繳保險費。

End<sub>t</sub> 第t保單年度之生存保險金。

※由於本保險為不分紅保險單，且無解約金及生存保險金之設計，故每一保單年度末之數值均為零，表示解約時保戶所領解約金、紅利及生存金之合計金額為零，故投保後提早解約或不繼續繳費，將可能產生不利消費者之情形。



## 注意事項

1. 消費者投保前應審慎瞭解本商品之承保範圍、除外責任、不保事項及商品風險，相關內容均詳列於保單條款及相關銷售文件，如有疑義請洽詢銷售人員以詳細說明。
2. 本保險為不分紅保險單，不參加紅利分配，並無紅利給付項目。
3. 要保人可透過國泰人壽客服專線(市話免費撥打：0800-036-599、付費撥打：02-2162-6201)或網站([www.cathayholdings.com/life](http://www.cathayholdings.com/life))、總公司(臺北市仁愛路四段296號)、分公司及通訊處所提供之電腦查閱資訊公開說明文件。
4. 消費者於購買前，應詳閱各種銷售文件內容，本商品之預定附加費用率最高35.4%，最低10.2%；如要詳細了解其他相關資訊，請洽本行業務員、國泰人壽服務據點(客服專線：市話免費撥打0800-036-599、付費撥打02-2162-6201)或網站([www.cathayholdings.com/life](http://www.cathayholdings.com/life))，以保障您的權益。
5. 本保險為保險商品，依保險法及其他相關規定，受「保險安定基金」之保障。本保險為非存款商品，不受「存款保險」之保障。
6. 本保險「疾病」之定義：指被保險人自本契約生效日起持續有效第31日或自復效日起所發生的疾病。詳情請閱保單條款。
7. 本保險「住院」之定義：指被保險人經醫師診斷其疾病或傷害必須入住醫院，且正式辦理住院手續並確實在醫院接受診療者。但不包含全民健康保險法第五十一條所稱之日間住院及精神衛生法第三十五條所稱之日間留院。保險公司辦理理賠作業於需要時會參據醫學專業意見審核被保險人住院之必要性。
8. 本保險「意外傷害事故」之定義：指非由疾病引起之外來突發事故。
9. 人壽保險之死亡給付及年金保險之確定年金給付於被保險人死亡後給付於指定受益人者，依保險法第一百二十二條規定不得作為被保險人之遺產，惟如涉有規避遺產稅等稅捐情事者，稽徵機關仍得依據有關稅法規定或納稅者權利保護法第七條所定實質課稅原則辦理。相關實質課稅原則案例，可至國泰人壽官方網站首頁查詢。
10. 本保險由國泰人壽發行，由國泰世華商業銀行股份有限公司為行銷通路招攬，惟國泰人壽保有最終承保與否之一切權利。
11. 本簡介僅供參考，詳細內容以保單條款為準。
12. 本保險部分年齡可能發生累積所繳保險費超出身故保險金給付之情形。



# 國泰人壽全新醫靠住院醫療定期保險年繳費率表

單位：新臺幣(元)

繳費年期 計畫別	10年期							
	5萬		10萬		20萬		30萬	
保險年齡(歲)	男性	女性	男性	女性	男性	女性	男性	女性
0	48,517	49,878	81,077	86,932	137,132	161,938	188,160	228,649
1	49,216	50,559	82,321	87,898	139,251	164,022	190,985	231,366
2	49,914	51,240	83,564	88,865	141,370	166,106	193,811	234,083
3	50,613	51,921	84,807	89,832	143,490	168,191	196,635	236,801
4	51,311	52,601	86,050	90,799	145,609	170,275	199,461	239,518
5	52,010	53,280	87,294	91,763	147,728	172,359	202,286	242,238
6	52,934	54,118	88,128	92,372	150,376	172,990	205,942	244,161
7	53,858	54,955	88,962	92,982	153,025	173,621	209,598	246,086
8	54,782	55,793	89,796	93,591	155,674	174,252	213,253	248,010
9	55,706	56,631	90,629	94,200	158,323	174,883	216,910	249,934
10	56,630	57,470	91,461	94,809	160,972	175,514	220,566	251,857
11	57,810	58,383	92,427	95,332	162,700	176,597	225,109	253,269
12	58,991	59,296	93,393	95,855	164,427	177,681	229,653	254,680
13	60,170	60,209	94,358	96,378	166,156	178,763	234,197	256,091
14	61,350	61,121	95,324	96,901	167,883	179,847	238,740	257,504
15	62,530	62,035	96,290	97,424	169,610	180,927	243,282	258,915
16	64,003	62,783	97,312	98,059	171,200	182,135	246,591	260,498
17	65,476	63,532	98,335	98,694	172,790	183,341	249,900	262,082
18	66,950	64,281	99,358	99,328	174,378	184,549	253,208	263,665
19	68,423	65,028	100,381	99,964	175,968	185,755	256,517	265,247
20	69,894	65,775	101,404	100,600	177,560	186,964	259,823	266,831
21	71,327	66,340	102,894	100,953	180,314	187,704	263,460	268,037
22	72,760	66,903	104,384	101,305	183,069	188,444	267,096	269,245
23	74,194	67,468	105,873	101,657	185,823	189,184	270,733	270,451
24	75,627	68,033	107,363	102,010	188,578	189,925	274,369	271,659
25	77,061	68,596	108,854	102,361	191,332	190,665	278,004	272,867
26	78,201	69,546	110,535	102,730	194,342	191,476	280,883	274,212
27	79,342	70,497	112,215	103,099	197,352	192,288	283,762	275,557
28	80,482	71,447	113,896	103,469	200,364	193,100	286,642	276,902
29	81,622	72,397	115,577	103,837	203,374	193,912	289,521	278,247
30	82,762	73,347	117,256	104,206	206,382	194,723	292,398	279,595
31	83,850	74,676	119,008	105,284	209,073	196,518	296,747	282,277
32	84,940	76,003	120,759	106,363	211,765	198,311	301,096	284,961
33	86,029	77,330	122,510	107,442	214,456	200,105	305,447	287,644
34	87,119	78,657	124,263	108,521	217,147	201,900	309,796	290,327
35	88,206	79,985	126,012	109,601	219,838	203,691	314,145	293,011
36	89,296	80,796	127,569	111,691	222,528	207,505	318,734	298,457
37	90,385	81,607	129,126	113,781	225,218	211,317	323,324	303,901
38	91,474	82,417	130,684	115,871	227,909	215,130	327,912	309,346
39	92,564	83,228	132,241	117,962	230,599	218,943	332,502	314,792
40	93,654	84,037	133,796	120,054	233,289	222,754	337,090	320,238
41	96,837	85,860	138,344	122,659	238,989	224,883	340,623	322,934
42	100,020	87,683	142,893	125,265	244,689	227,012	344,155	325,631
43	103,203	89,507	147,443	127,870	250,390	229,141	347,687	328,327
44	106,387	91,330	151,991	130,475	256,090	231,269	351,219	331,025
45	109,571	93,152	156,538	133,082	261,792	233,398	354,753	333,720
46	111,080	93,611	158,694	135,687	263,623	235,524	359,364	336,414
47	112,590	94,071	160,852	138,292	265,454	237,651	363,976	339,109
48	114,099	94,531	163,009	140,897	267,286	239,778	368,586	341,803
49	115,609	94,990	165,166	143,502	269,118	241,905	373,198	344,497
50	117,119	95,450	167,322	146,104	270,947	244,033	377,809	347,194
51	118,356	95,958	169,089	149,973	271,383	248,790	378,466	352,485
52	119,593	96,466	170,857	153,842	271,818	253,545	379,122	357,775
53	120,830	96,974	172,624	157,712	272,254	258,301	379,778	363,066
54	122,067	97,483	174,391	161,581	272,690	263,056	380,433	368,357
55	123,304	97,989	176,159	165,448	273,124	267,814	381,089	373,650
56	129,560	100,586	185,097	167,000	285,172	270,066	397,937	376,560
57	135,815	103,183	194,034	168,553	297,220	272,319	414,785	379,470
58	142,071	105,780	202,972	170,106	309,268	274,571	431,634	382,380
59	148,327	108,377	211,909	171,659	321,315	276,824	448,482	385,290
60	154,582	110,976	220,848	173,212	333,361	279,077	465,330	388,201

半年繳 = 年繳費率 × 0.52  
 季繳費率 = 年繳費率 × 0.262  
 月繳費率 = 年繳費率 × 0.088

元以下四捨五入





# 國泰人壽全新醫靠住院醫療定期保險年繳費率表

單位：新臺幣(元)

繳費年期 計畫別	20 年期							
	5 萬		10 萬		20 萬		30 萬	
保險年齡 (歲)	男性	女性	男性	女性	男性	女性	男性	女性
0	25,405	26,072	42,366	45,397	72,271	83,245	99,312	117,543
1	25,684	26,324	42,870	45,407	73,246	83,445	100,614	117,966
2	25,962	26,575	43,373	45,416	74,223	83,646	101,917	118,389
3	26,241	26,827	43,876	45,426	75,199	83,846	103,219	118,812
4	26,519	27,079	44,379	45,435	76,175	84,047	104,522	119,235
5	26,797	27,328	44,881	45,444	77,154	84,246	105,824	119,659
6	27,273	27,581	45,089	45,509	78,588	84,473	107,797	120,103
7	27,749	27,833	45,297	45,575	80,022	84,701	109,770	120,546
8	28,225	28,086	45,504	45,640	81,456	84,929	111,743	120,990
9	28,701	28,338	45,712	45,705	82,892	85,157	113,716	121,434
10	29,175	28,589	45,919	45,772	84,325	85,384	115,689	121,877
11	29,787	28,785	46,101	45,879	84,661	85,672	117,606	122,398
12	30,400	28,982	46,281	45,986	84,996	85,960	119,522	122,919
13	31,012	29,178	46,462	46,093	85,332	86,248	121,439	123,440
14	31,624	29,374	46,643	46,201	85,668	86,536	123,356	123,960
15	32,237	29,573	46,825	46,310	86,006	86,822	125,272	124,480
16	32,889	29,857	47,038	46,408	86,766	87,077	126,029	124,959
17	33,540	30,142	47,253	46,507	87,528	87,333	126,785	125,437
18	34,192	30,426	47,467	46,606	88,289	87,588	127,542	125,916
19	34,844	30,712	47,681	46,705	89,049	87,845	128,299	126,393
20	35,495	30,994	47,896	46,802	89,810	88,098	129,054	126,871
21	35,845	31,433	48,536	46,884	91,062	88,340	130,709	127,333
22	36,197	31,871	49,175	46,966	92,313	88,583	132,364	127,795
23	36,548	32,310	49,815	47,048	93,565	88,825	134,018	128,256
24	36,900	32,749	50,454	47,131	94,817	89,067	135,673	128,718
25	37,252	33,187	51,094	47,213	96,067	89,309	137,326	129,180
26	37,576	33,813	51,803	47,315	97,178	89,591	138,491	129,712
27	37,898	34,438	52,512	47,416	98,289	89,872	139,657	130,245
28	38,222	35,064	53,221	47,518	99,401	90,155	140,821	130,777
29	38,545	35,690	53,930	47,620	100,512	90,436	141,987	131,309
30	38,867	36,314	54,638	47,721	101,624	90,720	143,151	131,841
31	39,275	36,511	55,399	48,154	101,931	90,981	143,711	132,090
32	39,682	36,709	56,159	48,586	102,239	91,241	144,272	132,339
33	40,090	36,906	56,918	49,018	102,547	91,503	144,832	132,588
34	40,497	37,103	57,678	49,450	102,855	91,763	145,392	132,838
35	40,904	37,303	58,437	49,884	103,165	92,027	145,954	133,087
36	41,429	37,561	59,189	50,933	103,958	92,605	146,745	133,902
37	41,955	37,818	59,940	51,982	104,751	93,185	147,538	134,717
38	42,481	38,077	60,692	53,031	105,544	93,763	148,330	135,531
39	43,008	38,334	61,443	54,080	106,337	94,342	149,122	136,346
40	43,534	38,590	62,195	55,129	107,128	94,923	149,914	137,162
41	43,766	38,737	62,526	55,341	107,899	95,308	151,302	137,705
42	43,998	38,885	62,858	55,553	108,669	95,693	152,692	138,249
43	44,230	39,033	63,190	55,765	109,439	96,080	154,081	138,793
44	44,461	39,180	63,521	55,977	110,210	96,465	155,469	139,337
45	44,694	39,330	63,851	56,188	110,979	96,853	156,860	139,877
46	45,093	39,729	64,423	56,760	111,940	98,312	160,068	141,711
47	45,492	40,128	64,997	57,332	112,901	99,772	163,276	143,543
48	45,892	40,527	65,569	57,904	113,862	101,231	166,483	145,375
49	46,291	40,926	66,142	58,475	114,821	102,691	169,692	147,208
50	46,692	41,328	66,712	59,048	115,782	104,150	172,899	149,041
51	46,723	41,359	66,757	59,095	116,363	104,921	173,286	149,428
52	46,754	41,391	66,802	59,140	116,942	105,690	173,674	149,817
53	46,785	41,422	66,847	59,186	117,522	106,461	174,062	150,204
54	46,817	41,452	66,892	59,231	118,102	107,231	174,450	150,592
55	46,845	41,484	66,935	59,275	118,682	108,001	174,838	150,982

半年繳 = 年繳費率 × 0.52

季繳費率 = 年繳費率 × 0.262

月繳費率 = 年繳費率 × 0.088

元以下四捨五入

服務人員 |

國泰人壽申訴電話：  
市話免費撥打0800-036-599、  
付費撥打02-2162-6201